



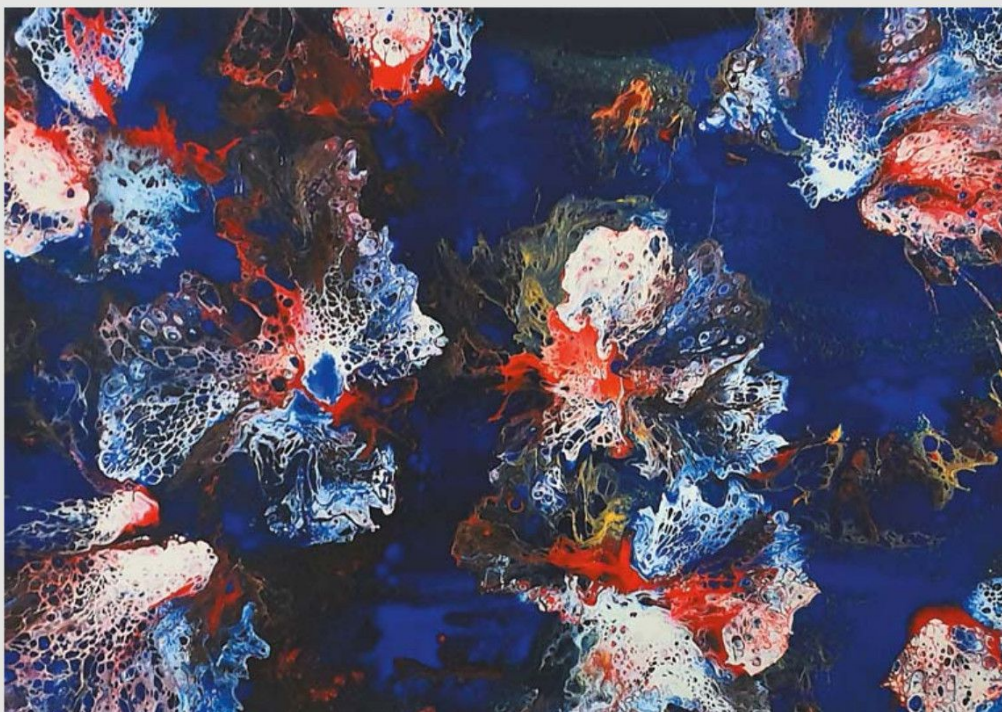
Jolanta Markowicz  
**Roztańczone Słońce**



*Lądy Nieznane Róża Wiatrów*, akryl na płótnie 90 × 130 cm



*Wielki błękit*, Akryl na płótnie, 130 × 90 cm



*Meduzy Palawanu*, akryl na płótnie, 60 × 80 cm



*Skok z 8-go piętra, żywica struktura 130 × 90 cm*



*Dola Człowiecza, żywica na płótnie, 130 × 90 cm*



*Stany świadomości 2*, żywica na płótnie 100 × 100 cm



*Glamour*, żywica na płótnie 90 × 90 cm



*Złotodrzew*, żywica na płótnie 100 × 100 cm

Jolanta Markowicz – absolwentka wrocławskiej Akademii Sztuk Pięknych. CZŁONEK ZPAP. Studiowała na wydziale malarskim, w pracowni prof. Leszka Mickosia. Przez kilka lat uczyła się rysunku i malarstwa we Wrocławskiej Szkole Rysunku, pod kierunkiem Karoliny i Michała Koseckich. Ukończyła także Wydział Filologii Polskiej Uniwersytetu Wrocławskiego. Pracowała jako dziennikarz w wielu gazetach i czasopiśmie o zasięgu ogólnokrajowym i lokalnym takich jak *Wieczór Wrocławia*. W 2003 przeniosła się na wieś, gdzie zaczęła wykorzystywać swoje dziennikarskie doświadczenia w malarstwie. Wystawiała swoje prace na wielu prestiżowych wystawach zbiorowych i indywidualnych. W 2018 roku stworzyła Pracownię Malarstwa Eksperymentalnego i prowadzi Szkołę malarstwa we Wrocławiu, Zawoni oraz Kątach Wrocławskich.



*Wyspy Salomona*, żywica na płótnie 70 × 90 cm



*Ekstaza*, akryl na płótnie 130 × 90 cm

Tytuł wystawy ROZTAŃCZONE SŁOŃCE, na której możemy zobaczyć ponad 20 barwnych, pełnych ekspresji płócien wrocławskiej malarki Jolanty Markowicz, nawiązuje do surrealistycznych korzeni drippingu i gry barwnych plam. Swobodna gra wyobraźni miesza się tu z obficie płynącą po płaszczyźnie farbą. Autorka buduje nastrój poprzez kolor i sugestywny, całkowicie pozbawiony figuratywności kształt oraz przy zastosowaniu niekonwencjonalnych narzędzi malarskich, takich jak sitka kuchenne, durszlaki i kubki jednorazowe. Jako jedna z nielicznych w kraju artystek biegle posługuje się również niekonwencjonalnymi materiałami malarskimi, jakimi jest na pewno żywica epoksydowa, tworząc przy jej pomocy niezwykle, przepełnione fantazją światy.

Prace Jolanty Markowicz można było obejrzeć podczas wielu wystaw indywidualnych i zbiorowych m.in. we Wrocławiu, podczas wystawy zbiorowej My po ESK, monumentalnego spotkania blisko 200 wrocławskich twórców, członków ZPAP, która odbyła się w maju 2018 roku w BWA i Muzeum Architektury we Wrocławiu. Prof. Zbigniew Makarewicz w swojej mowie przedwstępnej zaliczył wówczas prace Jolanty Markowicz do nowej interpretacji malarstwa pejzażowego. Ostatnio jej prace znalazły się w antologii Martwej Natury, wydanej przez BWA w Sieradzu, a obecnie zostały docenione przez jury Zimowego Salonu, gdzie zostały zakwalifikowane do prestiżowego konkursu, odbywającego się od 1946 roku w Radomiu.

Autorka konsekwentnie krzewi też kulturę plastyczną organizując kursy i warsztaty malarskie oraz budując grupę ludzi malujących podobnymi technikami, dla których malowanie jest sposobem na życie, a kolor i kształt środkiem wyrazu emocji i stanów świadomości.

„Sztuka jest dla mnie środkiem pobudzającym wyobraźnię, ucieczką od świata rzeczywistego, egzotyczną podróżą Alicji w krainę czarów, gdzie wszystko jest możliwe. Każdy z nas może stworzyć własne światy, własną iluzję niemożliwego. Jedni malując, inni interpretując. Wystarczy skupić wzrok i otworzyć duszę – mówi Jolanta Markowicz.

**WERNISAŻ:** 6 luty (sobota) 2021 r. o godz. 16.00

W części muzycznej **Aldona Markowicz** – wiolonczela

W programie J. S. Bach – I suita G-dur na wiolonczelę solo

Galeria Klubu MiL otwarta:

pn. – pt. 10.00 – 18.00

sob. 12.00 – 18.00

**KONIEC WYSTAWY:** 24 marca (środa) 2021 r.

**Wstęp wolny. Zapraszamy**



**KLUB MUZYKI I LITERATURY**

pl. gen. T. Kościuszki 10 • 50-028 Wrocław

• tel. 71 344 43 30 • 506 85 50 00

klubmil@wp.pl • www.klubmil.pl



Wydawnictwo Akwedukt

Oprac. graf. i DTP: Sławomir Pęczek – editus.pl

Jolanta Markowicz tel. 607 924 34

www.markowicz-galeria.pl

Obraz na 1. stronie: *Roztańczone Słońce*, akryl na płótnie 100 × 100 cm