

W jaki sposób mogę oddać głos?

Głosuje się, stawiając znak „X” w kratce z lewej strony obok nazwisk kandydatów.

Liczba postawionych na karcie do głosowania znaków „X” nie może być większa niż liczba mandatów w okręgu wyborczym.

Kiedy oddany głos będzie nieważny?

- na karcie do głosowania postawiono znak „X” przy większej liczbie nazwisk kandydatów, niż jest mandatów w okręgu;
- na karcie do głosowania nie postawiono znaku „X” przy nazwisku żadnego kandydata.

Jakie dokumenty muszę zabrać ze sobą na wybory?

Żeby móc zagłosować, należy obwodowej komisji wyborczej okazać dowód osobisty lub inny dokument ze zdjęciem, umożliwiający stwierdzenie tożsamości.

Gdzie znajdę wyniki wyborów?

Wyniki głosowania ustalone przez obwodowe komisje wyborcze będą wywieszane na drzwiach lokali wyborczych po zakończeniu głosowania.

Wyniki wyborów w skali osiedla i miasta będą podane przez Miejską Komisję Wyborczą poprzez wywieszenie na tablicy ogłoszeń w siedzibie Komisji (Sukiennice 9) oraz na www.bip.um.wroc.pl.

Tu mieszkam, tu decyduję

Zaangażuj się w życie swojego osiedla!

Weź udział w wyborach do rad osiedla, bo sprawna i przyjazna rada osiedla to szansa na poprawę jakości życia i korzystne zmiany w Twoim najbliższym otoczeniu.

Pamiętaj!

Rada osiedla opiniuje kluczowe dla mieszkańców kwestie, związane z komunikacją miejską czy inwestycjami na osiedlu. Rada dysponuje własnym budżetem, może też wystąpić o dotację lub dofinansowanie na konkretne projekty.

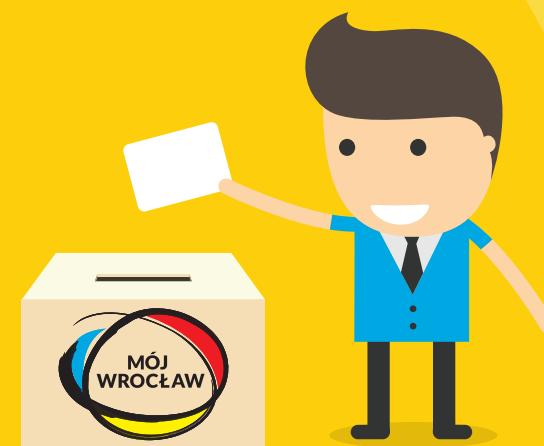
Zagłosuj!

Biorąc udział w wyborach, masz wpływ na miejsce, w którym mieszkasz.

Więcej informacji na:

- www.bip.um.wroc.pl
- www.wroclaw.pl/wyboryosiedla2017

wybory do rad osiedli 23 kwietnia 2017



głosuj

Co może rada osiedla:

- wspiera działania, które poprawiają warunki życia mieszkańców;
- występuje do władz miasta z wnioskiem w sprawach tj.:
 - powstanie na osiedlu domu kultury, szkoły, ośrodka sportu;
 - zmiany w rozkładzie jazdy MPK;
 - tworzenia skwerów i miejsc zielonych.
- opiniuje ilość i lokalizację punktów sprzedaży alkoholu na osiedlu;
- zarządza finansami osiedla z budżetu miasta: **w 2016 r. w ręce rad osiedli trafiło ok. 1,8 mln zł;**
- występuje o dodatkowe środki na działania społeczne: centra aktywności, kluby seniora, festyny, imprezy okolicznościowe: **w 2016 r. rady zawnioskowały w sumie o ok. 1 mln zł;**
- współpracuje z władzami miasta, organizacjami pozarządowymi, a także z innymi osiedlami.

Wybory odbędą się 23 kwietnia 2017 r. w godz. 8.00-20.00.

W wyborach do rad osiedli głosować mogą osoby, które:

- ukończyły 18 lat,
- są obywatelami Polski lub UE oraz
- są ujęte w stałym rejestrze wyborców na terenie osiedla, tj. posiadają zameldowanie na pobyt stały na terenie osiedla albo zostały wpisane do stałego rejestru wyborców na swój wniosek.

Sprawdzenia, czy jest się ujętym w **stałym rejestrze wyborców**, można dokonać od pon. do pt. w Centrach Obsługi Mieszkańca:

- ul. Zapolskiej 4 w godz. 8.00-15.45,
- pl. Nowy Targ 1-8 w godz. 8.00-15.45,
- al. Kromera 44 w godz. 8.00-15.15.

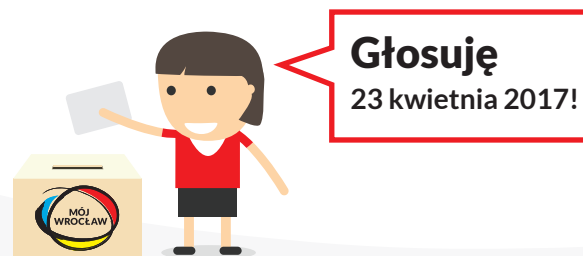
Czy jest się ujętym w **spisie wyborców**, można sprawdzić od 10 kwietnia do 14 kwietnia 2017 r. w ww. miejscach.

Jak się dopisać do rejestru wyborców?
Sprawdź na www.bip.um.wroc.pl.

Gdzie sprawdzę, na jakim osiedlu mieszkam?

Wyszukiwarka osiedli (po nazwach ulic) i mapa z granicami osiedli jest dostępna w Systemie Informacji Przestrzennej na stronie: www.geoportal.wroclaw.pl.

Obwieszczenia Miejskiej Komisji Wyborczej z informacjami dot. okręgów wyborczych oraz obwodów głosowania i siedzib lokali wyborczych można znaleźć na www.bip.um.wroc.pl (lewe menu, „Wybory do Rad Osiedli 2017”, zakładka „Aktualności”, „Informacje dla wyborców”).



Gdzie sprawdzę, kto kandyduje do rady mojego osiedla?

Informacja o zarejestrowanych kandydatach będzie umieszczona w obwieszczeniach Miejskiej Komisji Wyborczej ok. 1 kwietnia 2017 r.

Będą one opublikowane w Biuletynie Informacji Publicznej (www.bip.um.wroc.pl, lewe menu, „Wybory do Rad Osiedli 2017”, zakładka „Zarejestrowani kandydaci na radnych”) oraz przekazane obwodowym komisjom w celu rozplakatowania na terenie obwodu wyborczego.

Jak wygląda karta do głosowania?

Karta jest jednostronicowa, koloru białego i w zależności od liczby zgłoszonych kandydatów w okręgu wyborczym – formatu A4 lub A3.

Na karcie znajdują się w porządku alfabetycznym nazwiska i imiona wszystkich kandydatów w danym okręgu wyborczym.

Na ilu kandydatów mogę głosować?

Głosuje się na tylu kandydatów, ile mandatów przydzielonych zostało danemu okręgowi wyborczemu.

Informację o liczbie mandatów przydzielonych danemu okręgowi wyborczemu można znaleźć na www.bip.um.wroc.pl (lewe menu, „Wybory do Rad Osiedli 2017”, zakładka „Aktualności”).